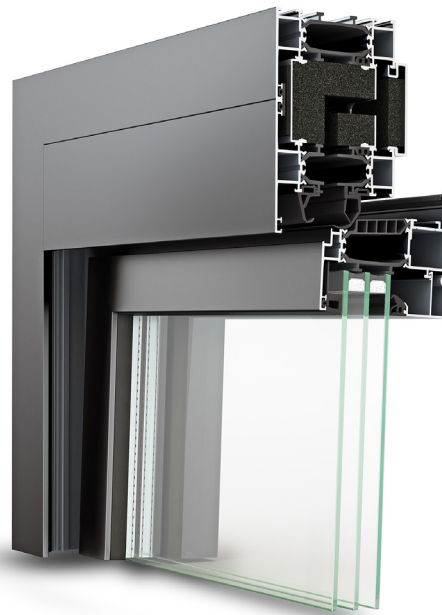


ALUMINIUMFENSTER-SYSTEM • SCHALLSCHUTZFENSTER
ALUMINIUM WINDOW SYSTEM • SILENT AIR WINDOW



<http://qr.hueck.com/lambdaa1>

LEISTUNGSMERKMALE

PERFORMANCE FEATURES

Systembaukasten

- Systemerweiterung eines lärmoptimierten Fensters mit hoher Schall-dämmung in teilgeöffnetem Zustand für HUECK Lambda WS 090
- Intelligenter Baukasten für verschiedene Anforderungen an Wärmedämmung, Funktionalität und Ästhetik
- Vielfältige Gestaltungsmöglichkeiten, schlanke Ansichtsbreiten, hochwertige Beschlag- und Zubehörteile
- Wahlweise RAL geprüfte, verdecktliegende und aufliegende Beschläge
- Klipsbare Glasleisten
- Zahlreiche montagefreundliche Wandanschlussvarianten

Oberflächen

- Anodisiert nach DIN 17611
- Kunststoffbeschichtung (Nasslack, Pulverlack) nach DIN 50939
- Nachträglich beschichtbar

Verbindungstechnik

- Stoß- und Eckverbinder nagelbar mit gleichem Stiftdurchmesser 5 mm und einheitlichem Lochbild
- Eckverbinder wahlweise verpressbar (unterschiedliche Stanzmaße möglich)
- Identische Verbinder in Innen- und Außenkammer (Rahmen)
- Nachträglich verklebbar

Öffnungsarten

Kipp und Dreh



Konstruktionsmerkmale

- Dreikammerprofile mit werkseitigem Isolierverbund
- Flügelgewicht max. 120 kg
- Symmetrischer Profilaufbau mit identischen Kammermaßen
- Verdeckte Entwässerung, wahlweise mit Monodrain
- Optimierter Isothermenverlauf von der Verglasung zum Flügel

Ansichtsbreiten

- Blendrahmen: 90 mm
- Flügelrahmen: 100 mm
- Vergrößerte Ansicht durch Schallabsorber (zzgl. 80 mm)

Isolierzone

- Werkseitig eingebrachte, glasfaserverstärkte Polyamidstege in schubfestem Verbund
- Isoliereinschiebling (Dämmkern) in alle Profile

Verglasung:

- Glasstärken von 23 mm bis 72 mm

Dichtungen

- Gleitende Mitteldichtung für spezielle Schallschutzanforderungen
- Alle Dichtungen mit Gleitpolymerbeschichtung, geeignet für selbstreinigende Verglasungen
- Innere und äußere Verglasungsdichtung umlaufend einziehbar

Leistungseigenschaften

- Schallschutz:
Geschlossener Zustand: bis Rw 45 dB
Teilgeöffneter Zustand: bis Rw 31 dB (bei 33,5 cm² Lüftungsquerschnitt)

Modular system

- System enlargement of a noise-optimised window with high sound absorption in part-open position for HUECK Lambda WS 090
- Intelligent modular system for different demands for heat insulation, functionality and aesthetics
- Versatile design possibilities, slim sidelines, high-quality fitting and accessories
- Optional RAL checked, concealed and exposed fittings
- Snap-in glass beads
- Numerous wall connection variations, easy to install

Surfaces

- Anodised according to DIN 17611
- Plastic coating (wet paint, powder coating) according to DIN 50939
- Subsequently coatable

Connecting technology

- T-cleats and corner cleats available with the same pin diameter of 5 mm and a consistent hole pattern
- Corner cleats alternatively crimpable (different punch dimensions possible)
- Identical cleats for inside and outside chamber (frame)
- Subsequently glueable

Opening types

Tilt and turn



Construction characteristics

- Three-chamber profiles with factory-made insulating bridge
- Sash weight max. 120 kg
- Symmetrical profile construction with identical chamber dimensions
- Concealed drainage, alternatively with Monodrain
- Optimised isotherm course of the glazing to the sash

Elevation widths

- Fixed frames: 90 mm
- Sash frames: 100 mm
- Enlarged view by sound absorber (plus 80 mm)

Insulating zone

- Factory-made inserted, fiberglass-reinforced polyamide stripes in shear-proof composite
- Insulating cores in all profiles

Glazing

- Glass thicknesses of 23 mm to 72 mm

Gaskets

- Gliding center seal gasket for special sound insulation requirements
- All gaskets coated with sliding polymer, suitable for self-cleaning glazing.
- Internal and external glazing gaskets, to be drawn-in circumferentially

Performance characteristics

- Sound insulation:
Closed position: to Rw 45 dB value
Part-open position: to Rw 31 dB value (with 33.5 cm² ventilation cross section)